



グループホーム
さくら苑、さくら苑2は
個人の尊厳の保持を基本理念とし、
心のもったケア、
自立支援をしています。

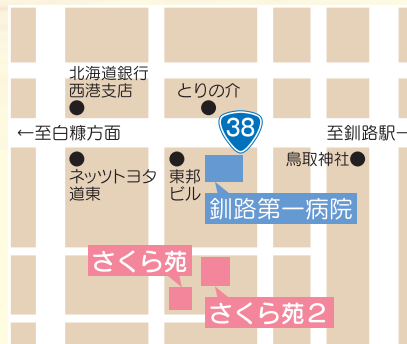
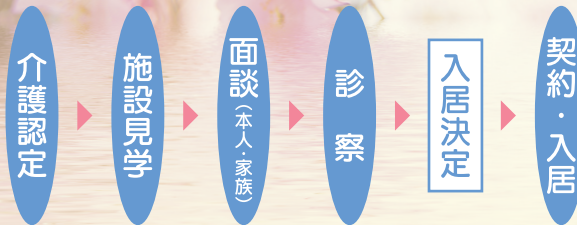


ご入居の条件

- 介護保険制度上入居可能な方
- 中程度までの認知症の方
- 少人数で共同生活を営むことに支障がない方

※自立した日常生活を送れることを基本とし、
詳しくは個別にご相談させていただきます。

ご入居の手順



[交通機関]

- くしろバス 釧路駅より20分
バス停 鳥取大通4丁目釧路第一病院前下車
- タクシー 釧路駅より10分

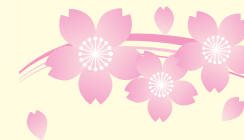
お問い合わせは

グループホーム
さくら苑
釧路市鳥取大通4-10-8
TEL (0154) 55-1100

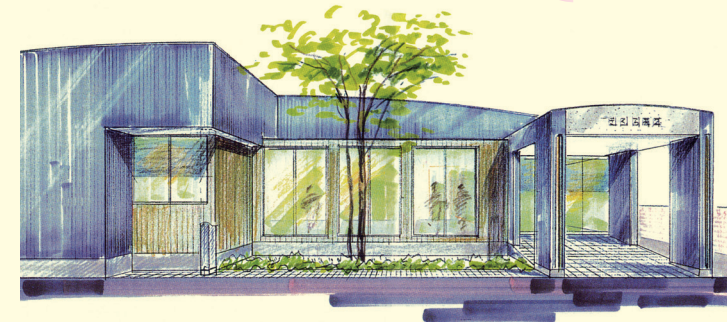
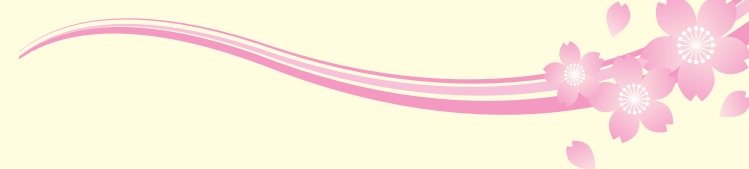
グループホーム
さくら苑2
釧路市鳥取大通4-10-13
TEL (0154) 55-3080



さくら苑



ゆとりと安らぎに満ちた時間が
ここにはある…



さくら苑2

